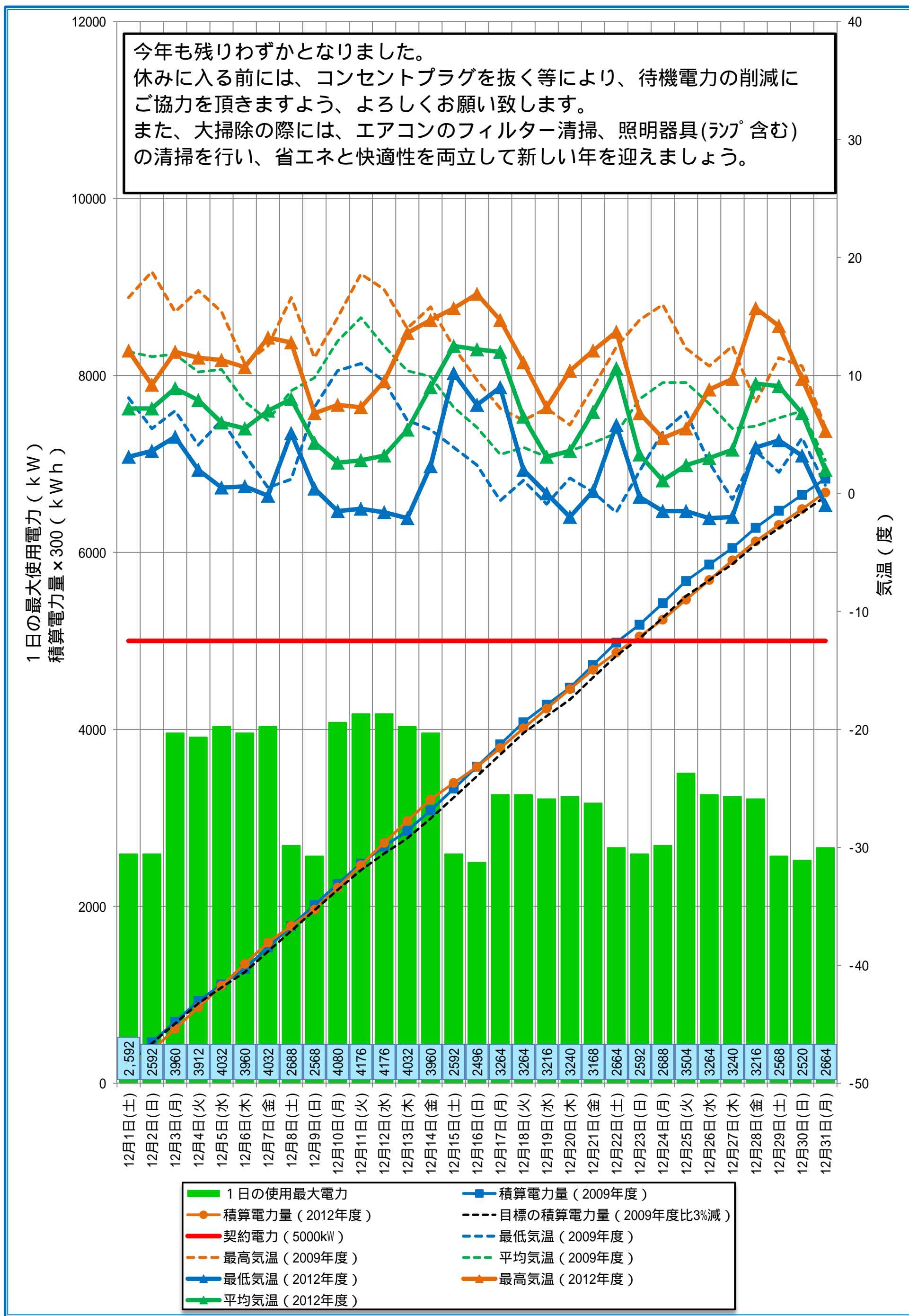


# 本荘北キャンパス 電力利用状況 (12月)

契約電力 5,000 kW

今年も残りわずかとなりました。  
 休みに入る前には、コンセントプラグを抜く等により、待機電力の削減にご協力を頂きますよう、よろしくお願い致します。  
 また、大掃除の際には、エアコンのフィルター清掃、照明器具(ランプ含む)の清掃を行い、省エネと快適性を両立して新しい年を迎えましょう。



■ 1日の使用最大電力  
● 積算電力量 (2012年度)  
— 契約電力 (5000kW)  
- - - 目標の積算電力量 (2009年度比3%減)  
■ 積算電力量 (2009年度)  
- - - 最低気温 (2009年度)  
▲ 最低気温 (2012年度)  
- - - 最高気温 (2009年度)  
- - - 平均気温 (2009年度)  
▲ 平均気温 (2012年度)  
▲ 最高気温 (2012年度)