



報道機関各位

熊本大学

第28回熊本大学附属図書館貴重資料展

「永青文庫資料にみる肥後の街道とその景観」

熊本大学附属図書館に寄託されている永青文庫資料のうち約千点余の絵図、地図、指図（建築図）の中から、肥後全域を描いた国絵図と巡見使が辿った道筋と景観を描いた街道図を中心に、沿道の町と村にあった御茶屋、寺社、御客屋、民家等の絵図を一堂に公開し、肥後の街道とその景観の魅力を紹介します。

ついては、広く一般の方へお知らせいただくとともに、当日の取材方、よろしく願いいたします。

記

<展示会>

【日 時】平成23年10月29日（土）～10月31日（月）開館時間9:30～16:30

【場 所】熊本大学附属図書館自由閲覧室（熊本市黒髪2丁目40番1号）

【対 象】一般市民、学生、教職員（興味があるかたはどなたでも）

【参加費】無 料 （事前申込不要）

<公開講演会・第6回永青文庫セミナー>

【テーマ】永青文庫資料にみる肥後の景観の魅力 ー街道とその建築ー

【講 師】北野 隆（熊本大学文学部附属永青文庫研究センター特任教授）

【日 時】平成23年10月29日（土）14:00～15:30

【場 所】放送大学熊本学習センター講義室（附属図書館隣）

【対 象】一般市民、学生、教職員（興味があるかたはどなたでも）

【参加費】無 料 （事前申込不要）

先着130名まで入場可

※詳しくは別紙チラシまたはホームページをご覧ください。

<http://www.lib.kumamoto-u.ac.jp/news.html>

【お問い合わせ先】

熊本大学附属図書館 担当：成田

TEL：096-342-2212

永青文庫資料にみる

肥後の街道とその景観



南関町



湯町 (山鹿)



二重坂



味取新町
(植木)



大津町



高森町

期間 平成 23 年 10 月 29 日 (土) ~ 10 月 31 日 (月)

開館時間 9:30 ~ 16:30

会場 熊本大学附属図書館自由閲覧室

入場 無料



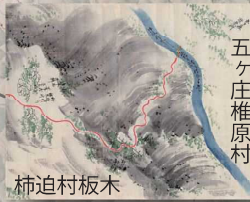
小川町



柿迫村白岩戸



南種山村



五ヶ庄権原村



日奈久町

柿迫村板木



佐敷町

公開講演会・第 6 回永青文庫セミナー

永青文庫資料にみる肥後の景観の魅力 - 街道とその建築 -

講師 北野 隆 (熊本大学文学部附属永青文庫研究センター特任教授)

日時 平成 23 年 10 月 29 日 (土) 14:00 ~ 15:30

会場 放送大学熊本学習センター講義室 (附属図書館隣)

聴講無料、先着 130 名まで入場可

主催 熊本大学附属図書館・熊本大学文学部附属永青文庫研究センター

協力 公益財団法人永青文庫・放送大学熊本学習センター・「熊本城 400 年と熊本ルネッサンス」県民運動本部

後援 熊本日日新聞社・NHK 熊本放送局・RKK

永青文庫資料にみる

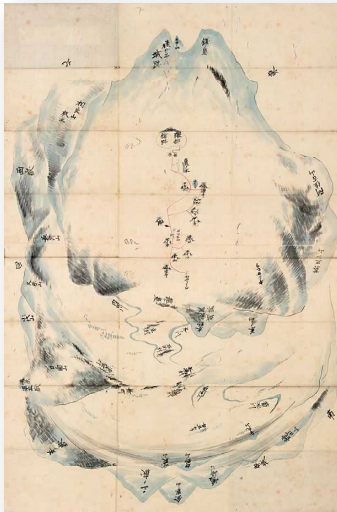
肥後の街道とその景観

熊本大学附属図書館に寄託されている資料のうち、最大の6万点を超える永青文庫資料の中には、約1千点余りの絵図・地図・指図（建築図）が含まれます。これらは細川家関係の領地絵図、合戦絵図、肥後領内の城下図、町や村の街道図、景観図、城や屋敷の建築図など、様々な種類の絵図面が伝来したものです。

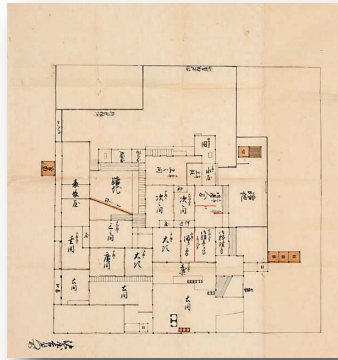
今回の展示では、肥後国全域を描いた国絵図と巡見使が辿った道筋と景観を描いた街道図を中心に、沿道の町と村にあった御茶屋、寺社、御客屋、民家等の絵図を25点公開します。中でも街道図は、岩本口から府本村（荒尾）-高瀬町-味取新町（植木）-熊本-川尻町-宇土町-小川町-八代町-日奈久町-佐敷町-浜町（水俣）等を通り薩摩国へと抜ける全長17mにも達するものなど3通りを選び、その全貌を披露します。街道図を辿りながら沿道の景観や建物を描いた資料にふれることで、歴史の舞台となった空間や建築の具体的な姿を補い、当時のイメージを高めることができます。また、国絵図、街道図、平面図、外観図、俯瞰図など古絵図のバリエーションや技法も楽しめる内容です。

「隈部古館略図」

→文政十一年（一八二八）十月、十二代斉護は菊池地方を視察して隈部館を見学。現在、国指定重要文化財（史跡）の隈部氏館跡は、当時から名所旧跡であった。



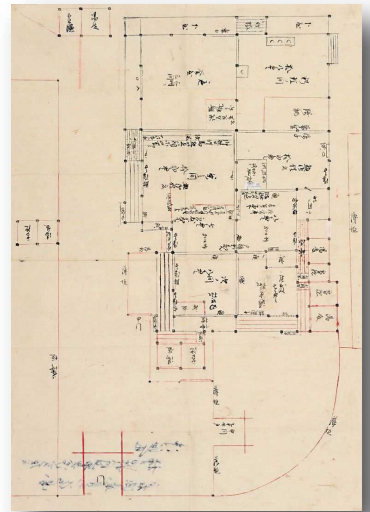
「沢屋吉左衛門所」



↑延享3年（1746）7月に行なわれた視察時の巡見衆の宿泊所。7代宗孝と巡見衆との接見もここで行なわれた。その為、藩主専用の御成門や座敷（上段）が設けられていた。

「御泊所 柿迫村ノ内岩奥御客屋並白石源兵衛自宅絵図」

→天保九年（一八三八）四月、五ヶ庄地方の視察が行なわれた。この時の巡見衆は二名で、同じ御客屋に宿泊。座敷にはそれぞれ置床が設けられた。



アクセス



熊本大学附属図書館 放送大学熊本学習センター

◎交通センターから
産交バス：楠団地、武蔵ヶ丘、大津行き等（子飼橋経由）
「熊本大学前」下車 徒歩3分

※なるべく公共の交通機関をご利用ください。

問い合わせ
熊本大学附属図書館
〒860-8555 熊本市黒髪2丁目40-1
096-342-2212
<http://www.lib.kumamoto-u.ac.jp/>



熊本大学附属図書館公認キャラクター